
Wohnen im Rittergut



RITTERGUT GROßHARTHAU BEI DRESDEN

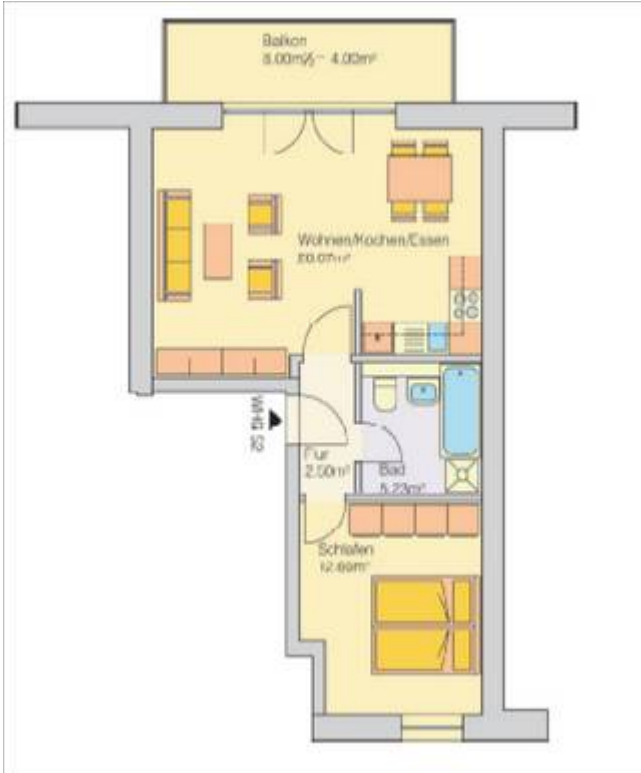
Die historischen Gebäude des ehemaligen Rittergutes wird unter Wahrung denkmalpflegerischer Aspekte in komfortable Wohnungen umgestaltet. Im Westflügel mit dem „Storchenhaus“ entstehen insgesamt 14 Wohnungen mit hochwertiger Ausstattung. Die fünf 2-Raum-Wohnungen haben Wohnungsgrößen zwischen ca. 50 m² bis ca. 60 m². Die Wohnungsgrößen der 3 – 5-Raum-Wohnungen liegen zwischen ca. 70 m² - ca. 119 m². Die Erdgeschosswohnungen werden mit einer Terrasse, die Wohnungen im Obergeschoss mit Balkonen ausgestattet und die Dachgeschosswohnungen erhalten eine Loggia.

In allen Wohnräumen wird Parkettboden verlegt, die Küchen, Bäder und Gäste-WC erhalten einen hochwertigen Fliesenbelag. Die Wärme- und Warmwasserversorgung erfolgt durch die Installation einer Warmwasser-Zentralheizungsanlage mit Brennwerttechnik, gekoppelt mit einem energieeffizienten Blockheizkraftwerk (Mini-BHKW).

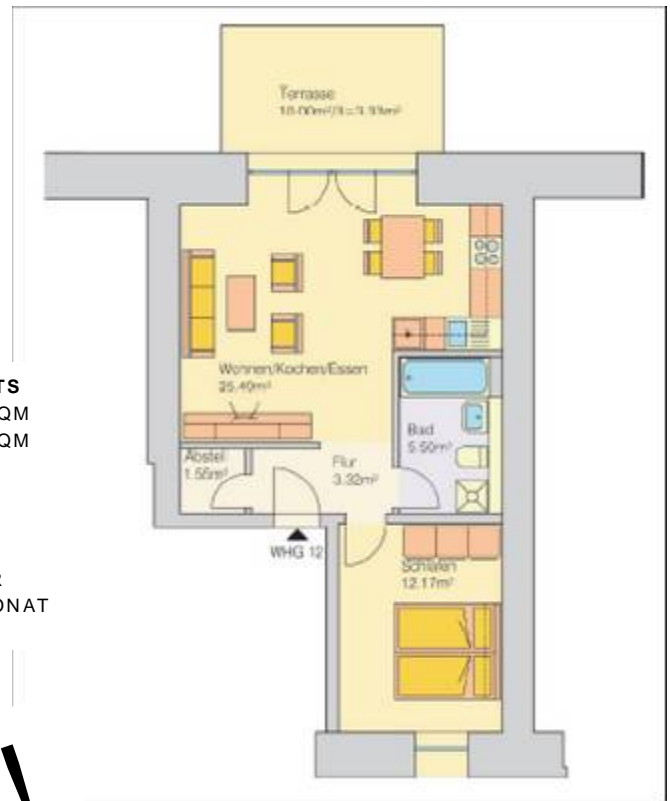
Bauträger ist die renommierte Baufirma Walther & Partner GmbH - www.walther-bau.de - . Das großzügig gestaltete Außengelände steht allen Mietern zur Nutzung zur Verfügung. Ein PkW-Stellplatz kann zu jeder Wohnung angemietet werden.



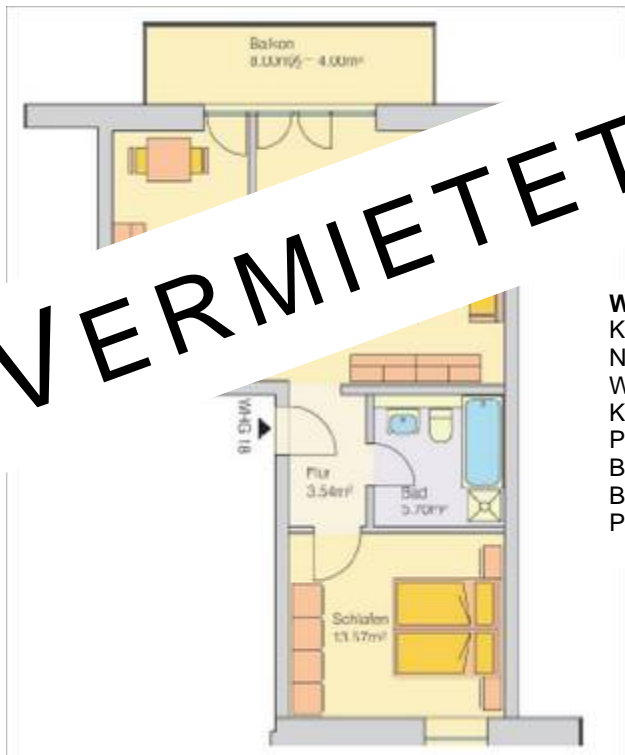
2 RAUMWOHNUNGEN



W52 - 2 RAUMWOHNUNG MIT 50,46 m² IM 1.OG-RECHTS
 KALMIETE: 278,00 EUR = 5,51 EUR / QM
 NEBENKOSTEN: 121,00 EUR = 2,41 EUR / QM
 WARMMIETE: **399,00 EUR**
 KAUTION: 556,00 EUR
 PROVISION: 165,41 EUR (INKL. MwSt.)
 BALKON: GROß - 8 QM !
 BAD: WANNE, WM, **OHNE FENSTER**
 PARKEN: STELLPLATZ FÜR 20 EUR/MONAT



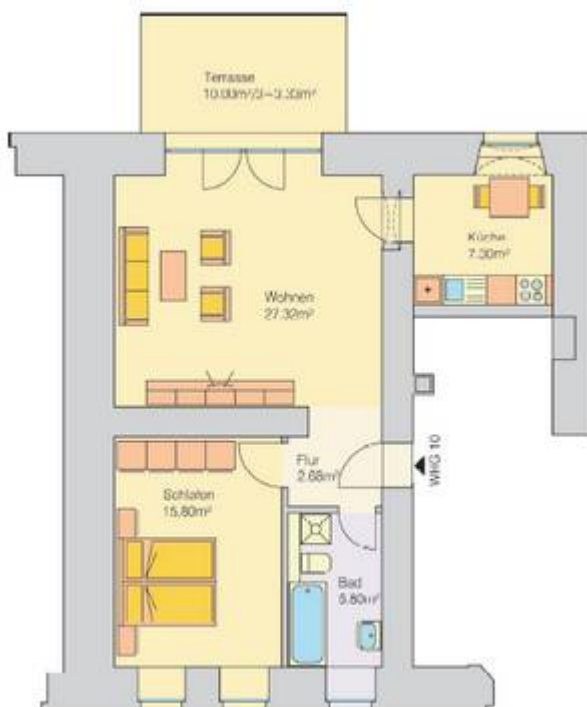
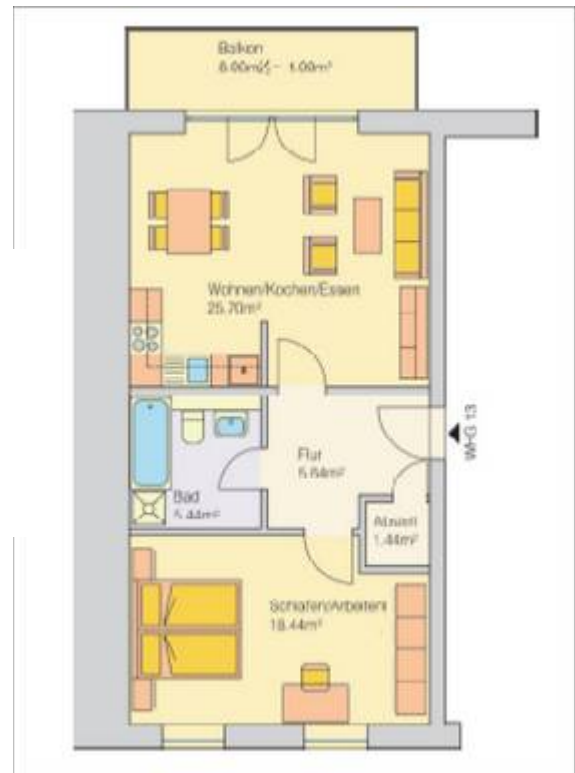
W12 - 2 RAUMWOHNUNG MIT 51,27 m² IM EG-RECHTS
 KALMIETE: 282,00 EUR = 5,50 EUR / QM
 NEBENKOSTEN: 123,00 EUR = 2,40 EUR / QM
 WARMMIETE: **405,00 EUR**
 KAUTION: 564,00 EUR
 PROVISION: 167,79 EUR (INKL. MwSt.)
 BALKON: TERRASSE - 10 QM !
 BAD: WANNE, WM, **OHNE FENSTER**
 PARKEN: STELLPLATZ FÜR 20 EUR/MONAT



W18 - 2 RAUMWOHNUNG MIT 59,40 m² IM 1.OG-RECHTS
 KALMIETE: 327,00 EUR = 5,51 EUR / QM
 NEBENKOSTEN: 143,00 EUR = 2,41 EUR / QM
 WARMMIETE: **470,00 EUR**
 KAUTION: 654,00 EUR
 PROVISION: 194,57 EUR (INKL. MwSt.)
 BALKON: GROß - 8 QM !
 BAD: WANNE, WM, **OHNE FENSTER**
 PARKEN: STELLPLATZ FÜR 20 EUR/MONAT

VERMIETET !

W13 - 2 RAUMWOHNUNG MIT 60,66 M² IM 1.OG-LINKS
 KALMIETE: 334,00 EUR = 5,51 EUR / QM
 NEBENKOSTEN: 146,00 EUR = 2,41 EUR / QM
 WARMMIETE: **480,00 EUR**
 KAUTION: 668,00 EUR
 PROVISION: 198,73 EUR (INKL. MWST.)
 BALCON: GROß - 8 QM !
 BAD: WANNE, WM, **OHNE FENSTER**
 PARKEN: STELLPLATZ FÜR 20 EUR/MONAT



W10 - 2 RAUMWOHNUNG MIT 62,23 M² IM EG-LINKS
 KALMIETE: 342,00 EUR = 5,50 EUR / QM
 NEBENKOSTEN: 150,00 EUR = 2,40 EUR / QM
 WARMMIETE: **492,00 EUR**
 KAUTION: 684,00 EUR
 PROVISION: 203,49 EUR (INKL. MWST.)
 BALCON: TERRASSE - 10 QM !
 BAD: WANNE, WM, **MIT FENSTER**
 PARKEN: STELLPLATZ FÜR 20 EUR/MONAT

3

VERMIETET!

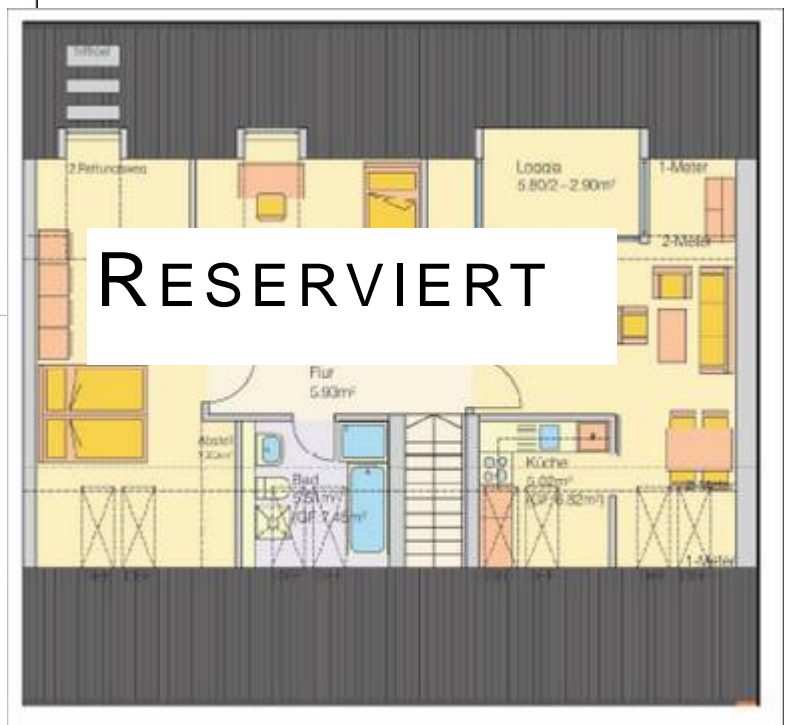
W19 - 3 RAUMWOHNUNG MIT 70,69 m² IM 1.OG-

LINKS

KALMIETE:	389,00 EUR = 5,50 EUR / qm
NEBENKOSTEN:	170,00 EUR = 2,40 EUR / qm
WARMMIETE:	559,00 EUR
KAUTION:	778,00 EUR
PROVISION:	231,46 EUR (INKL. MwSt.)
BALKON:	VORHANDEN - 8 qm
BAD:	WANNE, WM, MIT FENSTER
PARKEN:	STELLPLATZ FÜR 20 EUR/MONAT



RESERVIERT



W54 - 3 RAUMWOHNUNG MIT 74,65 m² IM DG

KALMIETE:	411,00 EUR = 5,51 EUR / qm
NEBENKOSTEN:	179,00 EUR = 2,40 EUR / qm
WARMMIETE:	590,00 EUR
KAUTION:	822,00 EUR
PROVISION:	244,55 EUR (INKL. MwSt.)
BALKON:	LOGGIA - 5,80 qm !
BAD:	WANNE U. DUSCHE, WM, MIT FENSTER
PARKEN:	STELLPLATZ FÜR 20 EUR/MONAT

VERMIETET!

W53 - 3 RAUMWOHNUNG MIT 75,04 m² IM DG

KALMIETE:	413,00 EUR = 5,50 EUR / qm
NEBENKOSTEN:	180,00 EUR = 2,40 EUR / qm
WARMMIETE:	593,00 EUR
KAUTION:	826,00 EUR
PROVISION:	245,74 EUR (INKL. MwSt.)
BALKON:	LOGGIA - 5,80 qm !
BAD:	WANNE U. DUSCHE, WM, MIT FENSTER
PARKEN:	STELLPLATZ FÜR 20 EUR/MONAT



3,5 - 4 RAUMWOHNUNGEN

**W56 - 3,5 RAUMWOHNUNG MIT 78,12 m² IM 1+2.OG**

KALMIETE: 430,00 EUR = 5,50 EUR / qm

NEBENKOSTEN: 188,00 EUR = 2,41 EUR / qm

WARMMIETE: **618,00 EUR**

KAUTION: 860,00 EUR

PROVISION: 255,85 EUR (INKL. MWST.)

BALKON: **VORHANDEN - 8 qm**BAD: 2 BÄDER—WANNE U. DUSCHE, WM,
MIT FENSTER

PARKEN: STELLPLATZ FÜR 20 EUR/MONAT

W11 - 4 RAUMWOHNUNG MIT 96,75 m² IM EG-RECHTS

KALMIETE: 532,00 EUR = 5,50 EUR / qm

NEBENKOSTEN: 232,00 EUR = 2,40 EUR / qm

WARMMIETE: **764,00 EUR**

KAUTION: 1064,00 EUR

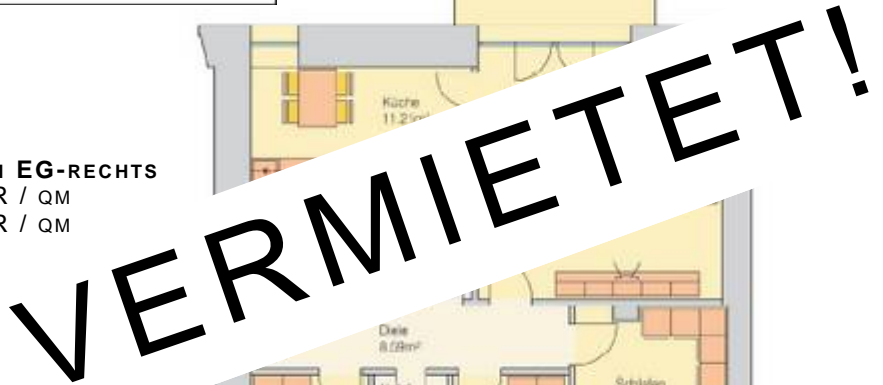
PROVISION: 316,54 EUR

(INKL. MWST.)

BALKON: TERRASSE - 10 qm !

BAD: 2 BÄDER—WANNE U.

DUSCHE, WM,

**W55 - 4 RAUMWOHNUNG MIT 104,83 m² IM 1.+2.OG**

KALMIETE: 577,00 EUR = 5,50 EUR / qm

NEBENKOSTEN: 252,00 EUR = 2,40 EUR / qm

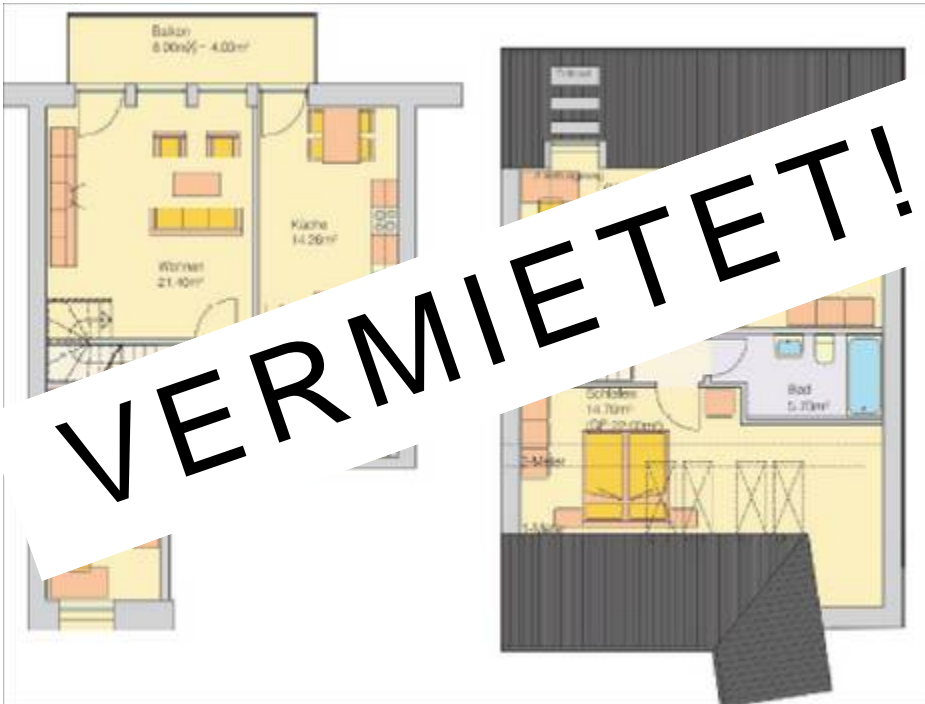
WARMMIETE: **829,00 EUR**

KAUTION: 1154,00 EUR

PROVISION: 343,32 EUR (INKL. MWST.)

BALKON: **VORHANDEN - 8 qm**BAD: 2 BÄDER—WANNE U. DUSCHE,
WM,

5 RAUMWOHNUNGEN

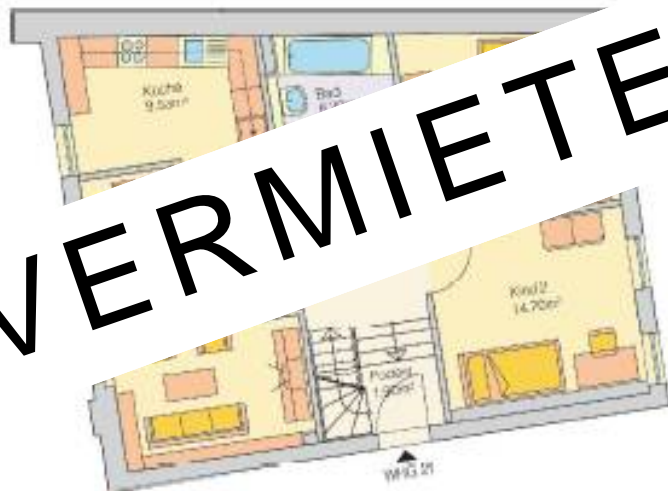
**W17 - 5 RAUMWOHNUNG MIT 105,26 m² IM 1.+2.OG-LINKS**

KALMIETE: 579,00 EUR = 5,50 EUR / QM
NEBENKOSTEN: 253,00 EUR = 2,40 EUR / QM
WARMMIETE: **832,00 EUR**
KAUTION: 1158,00 EUR
PROVISION: 344,51 EUR (INKL. MWST.)
BALKON: **VORHANDEN - 8 QM**
BAD: 2 BÄDER MIT DUSCHE UND WANNE , WM, **OHNE FENSTER**
PARKEN: STELLPLATZ FÜR 20 EUR/MONAT

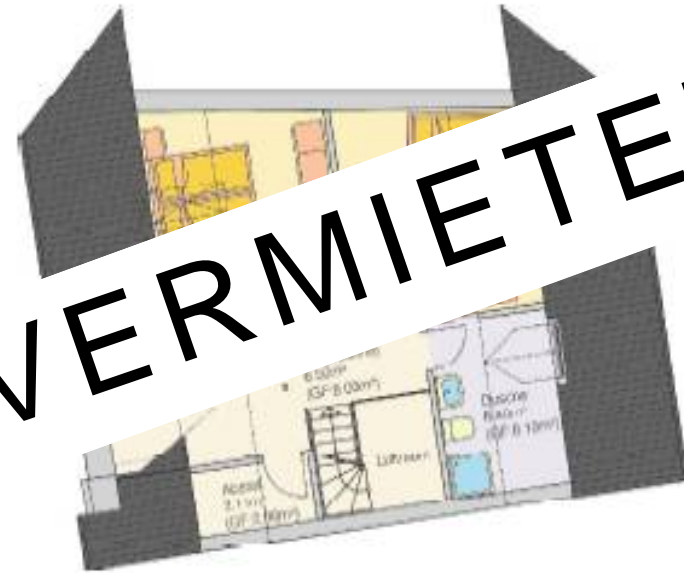
**W15 - 5 RAUMWOHNUNG MIT 119,27 m² IM 1.+2.OG-LINKS**

KALMIETE: 656,00 EUR = 5,50 EUR / QM
NEBENKOSTEN: 286,00 EUR = 2,40 EUR / QM
WARMMIETE: **942,00 EUR**
KAUTION: 1312,00 EUR
PROVISION: 390,32 EUR (INKL. MWST.)
BALKON: **VORHANDEN - 8 QM**
BAD: 2 BÄDER MIT DUSCHE UND WANNE , WM, **MIT FENSTER**
PARKEN: STELLPLATZ FÜR 20 EUR/MONAT

VERMIETET!



VERMIETET!



W21 - 5 RAUMWOHNUNG IM 1.+2.OG

AUSSTATTUNGSMUSTER



GVS-SCHWARZ IMMOBILIEN GMBH
PODEMUSSTR. 8
01157 DRESDEN
TEL: 0351 - 479 89 66
FAX: 0351 - 479 89 65
VERM: 0351 - 479 89 64
MOBIL: 0173 - 877 98 81
WWW.GVS-SCHWARZ.DE

VERWALTUNGS -UND BESUCHERBÜRO
BARBARASTR. 41C
01129 DRESDEN
ÖFFNUNGSZEITEN:
Mo - FR. 9:00 UHR - 12:00 UHR
Mo - Do. 14:00 UHR - 18:00 UHR
FR. 13:00 UHR - 15:00 UHR
INFO@GVS-SCHWARZ.DE
WOHNEN@GVS-SCHWARZ.DE